

一、考试性质和目的

备的本测，查的、当
表，的。

二、专业目录范围

于表、
、等。

三、考试科目和分值

表、
表包、表、
等，等，
等参表

包、唱、。

300，不别：

1. 器乐 向

包乐、听写、唱、器乐四个，其中乐 15

分、听写 30 分、唱 15 分、器乐 240 分。

2. 乐 向

包 乐 、听写、唱、乐四个 ，其中乐 15 分、听写 30 分、唱 15 分、乐 240 分。

包 乐 、听写、唱、主（乐、器乐各其一）、副（乐、器乐各其一）五个 ，其中乐 15 分、听写 30 分、唱 15 分、主 165 分、副 75 分。主 乐 ，副 器乐；主 器乐 ，副 乐。

四、考试内容和形式

：主 乐 。

内 ： 与 、 与 、 乐 号、 与 和 、 与 。

： 取（件 可 取）。

： 60 分 。

：主 乐听 力与 力。

内 ：

单 ；

：三 、五 ；

与和 ；八 内（含八） ；

和：四三和原位、位；

：6 右；

单：；8；号为一升一；
为 $f-a^2$ 以内。

：取（件可取），使五
，供准 a^1 参。

：60分。

：主 力，准、与
制力，以及乐力。

内：唱，五；1 8；号
为一升一；
为 $b-e^2$ 以内，不超 3。

：前供准 a^1 ，一唱。唱
中任何响。

：主 乐器 和力，以及乐
作品 力和力。

内：原则上 2 乐，不 8分。

：中 击乐专业原则上 两不同 击乐
器 作品各 1，其中一 为 击乐器。

乐器不使任何伴（包 动伴）。

（ 击乐中 军 和 ）。

品：主 嗓 件、 唱 及 乐作
力和 力。

内：原则上 唱 2 乐作品， 不 6分
(剧咏叹 原 唱)。

： 乐 唱，不可使 伴 。
唱。

五、考查范围

1. 听写、 唱 号 围：2/4、3/4、4/4、6/8 ；
2. 听写、 唱 型 围： 型，不出
、 切分 ，不出 32分 。

六、试题示例

1.

(1) 的唱



. fa	. sol	. la	. si
------	-------	------	------

(2) si 的

. C	. D	. A	. B
-----	-----	-----	-----

2. 长

的



. 二分	. 四分	. 八分	. 十六分
------	------	------	-------

3. 常

的 称



.	.	. 保	.
---	---	-----	---

4. 程

(1)

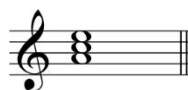
程的



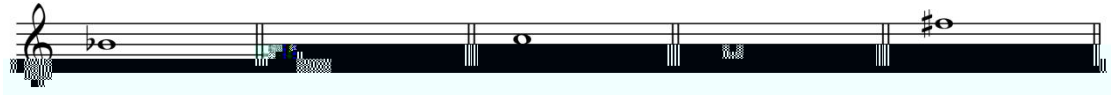
. 二	. 三	. 二	. 三
-----	-----	-----	-----

(2)

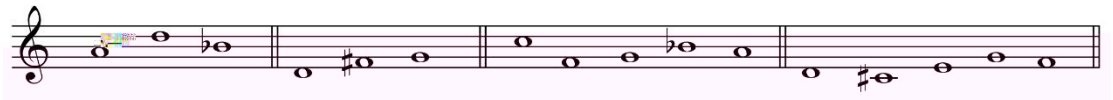
的



1. 单



2. : ,



3. 程 程



4.



5.



6.单 部

A musical score for a single part in 8/8 time. The top staff is a treble clef with a melody of eighth and quarter notes. The bottom staff is a bass clef with a bass line of eighth and quarter notes. A pink rectangular background covers the lower portion of the image, partially obscuring the bass line. A small box containing the letter 'd' is located in the left margin between the two staves.

A musical score for a single part in 3/4 time, marked **Moderato**. The top staff is a treble clef with a melody of quarter and eighth notes, starting with a dynamic marking of *p*. The bottom staff is a bass clef with a bass line of quarter and eighth notes, starting with a dynamic marking of *mp*. Both staves feature slurs and hairpins indicating phrasing and dynamics.