

# 巢湖学院报

CHAO HU XUE YUAN BAO



第 252 期  
2020 年 5 月 30 日

国内统一刊号:CN34-0824/(G)  
主管主办:中共巢湖学院委员会  
编辑出版:《巢湖学院报》编辑部  
E-mail:zzy1521@163.com

德学并举 知行合一

本报讯 5月26日上午,8#3U1二;Y<=6习大;Y,深化“三”示=专题6习。8政z{|}-:V s处级Z-参加:Y。8#FGHIJCD;Ynab。#FG路6,就进,进深化“三”示、L 8#()jklm。E:W:6习Q习近J总FGU决战决胜脱;Z\*labcd-《%加思想政()意K),共w Q“三”示。E 6678#FG,(程678#FG照,#sFGt,3-? ,O-?洁J别,围绕深化“三”示交Q6习;。HIJU总ab就6习贯彻习近J总FGlab文件cd,深化“三”示、=i专题民CB活;jkV点lm,16深深z;cd。1深入6习贯彻习近J总FG;C思想v习近J总FG\$%()、L 8、情\*1论,深z;cd,j政站。8:z{-1q范),6、6,点,6深,U深入6习Z,各1+例=示,力,W,例\训,化思想,增9自。二iggo深入=自我。1正、深反思我”+、件,按照“三”示] \$“四四增”“四Q照四”“十查十h”lm,政()、理),D问题(向、当,认真自U\*问题,深入思想,力方向改进,g8g,定理想信J政力,增“反\*定、%担当\*cd、-督\*针g、反g C C \* cd,三真抓抓(),各级831按照6“三”示()ef,把、间点,深入9进,压压,DU示受,Ug照深,U改整政j.w,1把“三”示E”#&、情、6()起、进,D化化政Bp,保示\、四。不完6思政(),D立德树W,围绕2(),6(),+化、方),Lj 6思政()Jv l+ef=i示专题民CB活;各8#] }|-:1按照8#+,--<=深化“三”示专题民CB活;l c把C题,hi>。1找找U问题,充q 8民C。l ;Yim,加()3z{。()

本报讯 2020 5/19O,!“# b。OPQ”#%\$2019 综考核\期-。HIJ代o6 8#、政z{|} \* ;Yg6 z{|} z{W: =考核() \* +, -。“#1十三综() \* ] \$文件cd 总lm, n就h ) 2019 ( )总\_告。\_告指k, )考核3 我g6 z{|} v z{ W i 次考核() j k 四点意K: l 充认 ) 2019 ,6 U”#”政 “# ( z{|} ~:、正(含CD()) \* s 进 2019 综考核。识综考核() \* I 意“=综考 #”厅\* z{ ,U 师B\* )、师代o进 Q 别 b。 19OZ午,6 U政知楼\_告厅<=核 决胜 L -X康;、决战脱 #”厅\* z{ ,U 师B\* )、师代o进 Q 别 b。 - 师大:。”#1十三3考核33?、 \* I , \ 情 共w 力,深入贯彻习近J总FG \$% \* I 论 “大 #” ( #FG钱桂仓,考核3s3?、 \* I , \ 情 共w 力,深入贯彻习近J总FG \$% \* I 论 “大 #” (e徽政67)s ?(s??) , 深进 L 8\* Ulm; ;cd, L加 8\*z{, D 8 童玲 v考核3 - :k\* ;Y。z l 把综 考核\* \$ , Lg W、 ,围绕 1二次8代: 定 {, \$- z{-:、二级678政正 《8政z{ -考核() 条例》, 把 ,把方向、大局) 决策,抓| 6 将 次综考核契, 定 (含CD()) \* s , 师代o(“级 Z 考核g 、方、v 次定; }、保、8 8 力 j 、定信、8 8 力 j \* 方 J大6 新局 L, \* () 向# 大师B : (交Z, 意\*答。 ( ) “代o, #: ”民C8派市级 ZC#, l 认真 专考核\* l m, 考 立德树W, j W \* 方 J大6 新局 L, \* () 向# 大师B : (交Z, 意\*答。 ( ) 6 代: 执#, 正 Z 称W),6 核程、计方 ; 力, 力进 ,+ B代o参加: Y。; Y由 8#FGHI 核() \* 律规定, l ; 积极配 9 q .6 q , + JCD。 , l m, , l 律、 i p 。\_告 N\_Q6 U 情 、 钱桂仓代o”#综考核3) 9: a 守规 , 保次综考核 完-, ( 6方L() = 情况 v \ )

## 校党委中心组

## 省委综合考核组

# 2019

本报讯 5/26O午,8# 3U1二;Y<=6习大;Y,深化“三”示=专题6习。8政z{|}-:V s处级Z-参加:Y。8#FGHIJCD;Ynab。#FG路6,就进,进深化“三”示、L 8#()jklm。E:W:6习Q习近J总FGU决战决胜脱;Z\*labcd-《%加思想政()意K),共w Q“三”示。E 6678#FG,(程678#FG照,#sFGt,3-? ,O-?洁J别,围绕深化“三”示交Q6习;。HIJU总ab就6习贯彻习近J总FGlab文件cd,深化“三”示、=i专题民CB活;jkV点lm,16深深z;cd。1深入6习贯彻习近J总FG;C思想v习近J总FG\$%()、L 8、情\*1论,深z;cd,j政站。8:z{-1q范),6、6,点,6深,U深入6习Z,各1+例=示,力,W,例\训,化思想,增9自。二iggo深入=自我。1正、深反思我”+、件,按照“三”示] \$“四四增”“四Q照四”“十查十h”lm,政()、理),D问题(向、当,认真自U\*问题,深入思想,力方向改进,g8g,定理想信J政力,增“反\*定、%担当\*cd、-督\*针g、反g C C \* cd,三真抓抓(),各级831按照6“三”示()ef,把、间点,深入9进,压压,DU示受,Ug照深,U改整政j.w,1把“三”示E”#&、情、6()起、进,D化化政Bp,保示\、四。不完6思政(),D立德树W,围绕2(),6(),+化、方),Lj 6思政()Jv l+ef=i示专题民CB活;各8#] }|-:1按照8#+,--<=深化“三”示专题民CB活;l c把C题,hi>。1找找U问题,充q 8民C。l ;Yim,加()3z{。()

## 省委教育工委书记王佩刚

本报讯 5/13OZ午,“# (政()给定。6 l Q6 思政()整思路。x ! 思政J;l立 定 #sFG , 我 指{ 契, 思政 就6 保障,e保 就6 B m 点, 6B-? 思政 v 整()。 力点,积极 9思政()O+ w ()Q l ^\_。R 4567 - j D, - 厅思政处处? 德,s处?”信 ,不 思政政 交Ne 、 v 馆 ( HIJ o示,新 ,6 将 D“人方q、方” \* q 理 照、sC ,e徽大6 信 考 。 U6 1,;Y )。 g近 6 qb \* ,积极方 ,6 化o示 ,g6 U 思政、W, 将 D把立德树W) “三 W” 民、x ,e4 = 8(##:、 (#”厅?期 给 6 \* \$ 充定。指k, 6 l 立 e4 = 0-?洁J,y ,6(-v保处 就6 > 短缺 , ) ,加3理, = 补, 共;l加综 理(),完理,化e 理- , 定E 。局,= : 程方 W()新局L。 q ,[\6(-s-? \$% ,加()指{,规范W 9, 6 ,理- , 定E 。局,= : 程方 W()新局L。 6 思政()v 思政点 决Uq过程 \* , 6 l “ 思政点 ( ) 题进 情况\* ^\_。 g6 思 民 J 、 、 方L ^\_ 契, i WBp, 立大

十三届 W大三;Y 政 ,名8: 师,我深 光荣、 ( ) ,十九大) kQ ! 振 战略\* 十三届三次;Y 别%5/21O 22O 大。把 过 顶、 彰 担当,不 大决策- ,ab 始终不&“W民”二 U北<=。O ,4567 大师BN , , 民情怀%ro。 o示, 大8: 忘 ,U -就l (总FG,) W民、\*W民、+ 路ZF写自己\*青春 @, 守 想 W民、W民之-、想W民之- 1,线,担当新 ,共 契 想, W民群众当/W, W民O福 民族 d,n 自 ,想;。 672018级 贸专 \*陈 奋 终B! U认真6习“ : ” , (167 思加说,U 如 \*新冠肺炎 情 ,我 们受 Q W民 k \*戮力w、 总 sFG23深] , 说,) 众x-城\*民族cd。“ : ” \* <=,凝 Q14亿 儿女决战决胜\* 大力 , 名 4{: ,我深 受 Q 习近 信美i ;如期而至。 Jwx 核 \* 8 央g 问题\* 5 6、。我 q 7 \* 战 “ \* <=, 定 释放k 积极\*信 g “ : ” \*政 () \_告 触 深, W民 始终 信U8 政 \* z , W民 参E ,g未 改革充 信 ,n 改 B思想Iz,引{ 6B 定理想信 ,厚 将 ]信 砥砺奋进, 克 ,U自 z 革q ,引{ 、自信,\* \* , 植 情怀, 6Bhi 各 域 新姿p适 q \*新 p,迈k, 代新W。 福W民,保 W民,充 Q W \* E,这 F % 道路\* 越 G大。) cd 共产8执政 民\* 宗旨。 大6B,g%H \*未 我们FI ] 旅 67 总 FG 浩收 “ ; ” I \*自信, JKL z,将 i 艺 3qo\* 句让Wcd振奋、让W 总 ,“新 代! 振 之路, 青 M H \*G大 N。 激q力,让W锐意进\, 受 9。) 力奋 之” 向。总FG # \$ “三%” ( 3 )

十三届 W大三;Y 政 ,名8: 师,我深 光荣、 ( ) ,十九大) kQ ! 振 战略\* 十三届三次;Y 别%5/21O 22O 大。把 过 顶、 彰 担当,不 大决策- ,ab 始终不&“W民”二 U北<=。O ,4567 大师BN , , 民情怀%ro。 o示, 大8: 忘 ,U -就l (总FG,) W民、\*W民、+ 路ZF写自己\*青春 @, 守 想 W民、W民之-、想W民之- 1,线,担当新 ,共 契 想, W民群众当/W, W民O福 民族 d,n 自 ,想;。 672018级 贸专 \*陈 奋 终B! U认真6习“ : ” , (167 思加说,U 如 \*新冠肺炎 情 ,我 们受 Q W民 k \*戮力w、 总 sFG23深] , 说,) 众x-城\*民族cd。“ : ” \* <=,凝 Q14亿 儿女决战决胜\* 大力 , 名 4{: ,我深 受 Q 习近 信美i ;如期而至。 Jwx 核 \* 8 央g 问题\* 5 6、。我 q 7 \* 战 “ \* <=, 定 释放k 积极\*信 g “ : ” \*政 () \_告 触 深, W民 始终 信U8 政 \* z , W民 参E ,g未 改革充 信 ,n 改 B思想Iz,引{ 6B 定理想信 ,厚 将 ]信 砥砺奋进, 克 ,U自 z 革q ,引{ 、自信,\* \* , 植 情怀, 6Bhi 各 域 新姿p适 q \*新 p,迈k, 代新W。 福W民,保 W民,充 Q W \* E,这 F % 道路\* 越 G大。) cd 共产8执政 民\* 宗旨。 大6B,g%H \*未 我们FI ] 旅 67 总 FG 浩收 “ ; ” I \*自信, JKL z,将 i 艺 3qo\* 句让Wcd振奋、让W 总 ,“新 代! 振 之路, 青 M H \*G大 N。 激q力,让W锐意进\, 受 9。) 力奋 之” 向。总FG # \$ “三%” ( 3 )

2020 5 9 5 15

- 校. / O念五四1 2 101 3年456 98 3年72

弘扬五四精神 青春# \$

L加 新冠肺炎情 ( ), h 情 期间w6们\*线Z6习B活,电 ) (程67、 (程67、 处、 #共w y “共战 点n青春尽风o, 新p /活9.j 47青 力 t担当) 正 .“V四”当 , #线Z= 1u届 “+vw 手”大x ,UV476} 情期间文化B 活,引{ 476} wZ 自我,y响 美z 梦!

各级 3 } O,积极9: ,3 我 青 共w~[ 6习e徽青 \*青春战 \* , 受青春风o,O 青春力 .5 / 4O,各级 3 积极3 : 青 参 E 央 y\* “让青春 H |放” ZC题 O活9,N过“k 青春”“战 青春”“奋 青春”“| 放青春”四 @, 受 各 : 青 担当、 奋 进\*青春风o,共Z青春思“ ”。活9 U6 师B 引q 反响, 大 充 q O ,引{ 青 大6B : 青 深受 , 振奋, o示 情 战, 8# O-、 # i n奋 \*青春: , 起新`代 文 67共w y1十二届大6BO 青 \* E担当。 “青春由 砺而k ,WB 奋 而 力t担当) 正 .“V四”当 ,“V四青 之,习近J总F G深情 A新`代青 。Lg 如 \* 新肺炎情, 各族青 积极响 8 \*号<, WXM 情 W民族G 战、 战,不 r、 U> ,真情 献、 Q当代 青 \*担当cd, 新`代 青 l q V四cd, “V四”期间, #3 : 青 定理信 ,站 W民立 ,L就过 u{ ,共Z 青春思政 。” # z,M G ,U 民族G O-、 # (#、 "#、 6 # 大 梦\*新? 路Z 奋 。 y“| 放战 青春”青春思政 ,我 (、 / )

本报讯 深入Q m, 进 深 g ,5 / 20OZ午,4 567 处3 (程67、 E 667、艺 67、信 (程6 7 \$z{ 师te徽 4 = q = 产6 g ,n参加4 5市 2020 “产6 ”专 g ; , 45市 信局、 局,e徽 4 =q、 肥 进 造 新产 理} \$z{ W: 参加 Oq e%g 92%

2020 决胜 LX康、决战脱 积 ) 文艺) a, 7 级 \*收 之, “ ,O “奋 新 共qb \$图文 c 200 \*历P交^之 ,Q V四 9R 次。4567 : 青 U此次新冠 情 ( ) 充 k8\* 手 d\*担当) , 决e 情 战凝 贡献青春力。 选树青年典型 弘扬青春能量

深入贯彻 习近J总FG\$% 青 ( ) \* I思想,进, 凝 青 力 , 青 ~?,积极q fg : 青 \* 进 ,树立 : 青 \* 6 习h ,“V四”>期,各级 3 = -考核、 : Y v人8 ( ) ,“V四”期间, # g 进 W 进 进 i o彰活9,gU 新冠肺炎情 o 别 k \* j 激k, 共 i o彰 l : 308名, l 254名,三i 6B 826 名, l 6B - 322名, 进 - 41 名, 进| 41 。

本报讯 进, hi毕 级 x Q6 情 ( ) f. 就hi毕 级6B 近期 专 4{ : ( ) ;V 6B ( ) ,5 / 7OZ午,4567 总 情况,n就hi毕 级6B 6B 理( ) j k u “ : , 律。进, 加 6B\* ,g Um 楼\_告厅<= 2020 春季6期 ( ) j k 三点l m: , l j 认识, U思想Z ‘。这次毕 B 违反情 期间 律l m\* 6B进 毕 级6B ( ) 训: p 放 理。l 始终 D把 ( ) g6 , 次 “大考”, 不 ] 肃批 ;u ] \* 5/ 4{ : ( ) 例: 。8#sFG 情 ) 毕 级6B ( ) O、 理,l h 而Z;二 x。各 l ] 献、 cd, l 积 民,s ?、 新冠肺炎情 \* 大 ;l 认真 ,h = 加 3 z{。各 l 自 ( 根C9) , l 大 , hi ( ) z{ 3s3? z{ 3y C 6、 不m。各67l 化( ) 方 , 化方 ,压 , 理 情 6B ( ) 。 x , 6 y-: ,h “ , 7, 策”, B, 策”, 保 ;三 “ ” 当 。各67l \$ 处,6(- 就大6B “ 电 W,各67 8#FG,sFG, W;三l 抓 , hi 各 l 点,hi >各 信 “,就 ( ) Qb置。 专 4{ : 参加; Y。; Y由 理 ( )。各、各67l l 点,hi >各 信 “,就 ( ) Qb置。 “树立e 民CD。 y-: W 别就 ( ) , 保障6BU 期间6 ( ) 总 l m,毕 级6B 习B活,v` 处理 q情况。 B C 、理想信 、B 康 “专题 a, 点 近 6 ef, 6BB活、 民UCD: Y` ,各67 ;四 加 配。各 l 力,加 9, q z{ 点v 范Eg策 。 ( ) 6 理、 理、理 康 l v` 3 师B: ( 6习 ; Y\* - 示范) 、 8: 范) 、

青春奋进正当` , 不忘 担当。 新冠肺炎疫情 期间, # 积极9: : 青 响 央号<,C9向-U (!)\_ ,引z 大 : 青 积极M 情 战。! 不完 +计, ] 380 名xY e ] M 情 ( )。“汤青之Z”[ 信J = “战 |4 76} U 9”“战 \ ] 儿” 专^, 各级 3 积极9: 6B围绕 \_ 知识、 OxY `G` 战” “ Z

近 & aqo\Z界\* 进 己 \*i 择, \* ,这v  
 销, ]差 巨大\*aq\* ) [Q产 v Q当代 wW追自我,追m i  
 BQ& R\,例如<]图F馆 大^\_ 化、% \*cd。  
 名, `abck\* d, u "Z界6习", 比x\_y\*  
 se i f fgh\* )。这]让W意 `代\*q ,大 都 加\* i  
 想不 \* ) ,Z次i \*文化j k, 不 化q ,不q ,~不 ,z规( \*B N过"Z界6习" \* 补自己\* ;当  
 就i i 择拥] ,i 择 活,"Z界6习" |, 6习方 。19级 我们- 6\*东西 不! 我们g  
 i 化B活\*"mn青 ", ) o?U 们 +计6专 \* } } o示,追m"Z 新 q \* m` ,我们 "Z界6  
 Z,我们 无 。 界6习"这 6习方 \* ,大- 习"补 短 。U不 "Z界",?  
 U当代大6B群 ,Q] & mn g完美\*追m,N过6习 \* ~就 EO福。  
 青 . 们o\ "Z界6习"\*方 自 N适 这 ; ,j 自 \* ~ 力, U"Z界6习" ,我们F j 自  
 己\*风o。] ] 6B: 修\* 6 , ] , - W 们, \* B活不 己\* 6习 力, \知识, g自己g  
 想拥] \*知识,Q 不想p过自 i \* 追m,E此w` ,Q&; U这 历 收? xw道 \*i 。19级  
 己q \*专 ; ] ] 6BU6习自己\*专 6习\*青 们 U不w\* ,找 +计6专 \* o示,U"Z界6习"  
 之 ; 考 师 r、 师 ~就 e。不; 我们而 ,我们触 \*新 ,无线  
 r、理st 师 r F, 大自己\*就 改,但 我们 改 自己。U我们 O给O我们 阔\* ,我们U6习  
 i 择范围。"Z界6习"\* 无u; 给自 择自己\*专 我们7q \*` ,我们

新 、, 交 \* 。  
 ~?路Z不 缺 \* ,如 ] ,  
 xw道 \*i ,起6习, k、  
 D,6习 Q&; 半>。  
 当 ,Q] Wg此j k Q u,认  
 "Z界6习" 不 i 值 1。-  
 "不压", W们都想增 自己\*  
 ,但W\*c力 ] \*,"Z界6习"  
 保r" ", 保r" " ?18级 告专  
 \* - 说:"Lg ) \*新 都  
 想N6习,?此 > ; ~浅 止\*  
 p , 而; 不 Y意N深f 专 \* 6  
 习。"O "Z界6习" h加,但不 L  
 g 新 \* 都i Ni 择 ,Q不  
 ] 浅 止\* 极p , "o 6 K # 6

5  
6  
Z

6 5 6 : 1tA of 8-010610-0)D]T]B442 B, 884410.4483818 (0)7U (1)571+2.8881438 8.8870.8 B/F4+1 8.88



( 1 )  
 ABCD本E 投身FGHI  
 #6B sFG陈?@说, B 值。  
 次" ; "我7\$ \* 毕 B 化材67 2017级化(专 \* I  
 就 问题,政 ( ) \_告 j k" 说, 习近J总FG 核 \* 8 央  
 政 都 不 线\*向 874 , 保障 政 民B,把 W民  
 届毕 Bj 就 " ,这 \*q 理 贯J% 政策\*方方  
 Q8 g青, 代\*\$ , LL。) ,名6B - ,我将深 z  
 Q 示Q我们8"W民至Z"\* 值\ ; " ; "cd,认真6习, 新思想  
 向。) ,名6B8: ,我认 我们 K L, j 自己\*6习 ( ) 力,  
 j 自 A ,树立正 就 ,w` 梦贡献力。  
 l 放D 阔 ,U青春 献, 飞M aENO ; \* P世迈  
 U 献 收?。 说,Q 我们R受Q 情,但 我们  
 " " : ' ] , O 名#: \* U8 \*z{ 积极 敢\*NL  
 j 引起Q我) , 名 W\* g,nS\ T越- , Q 外  
 意,名《将 B人 考考 \* } U。 ; \* <= ,8 政  
 》,此次 情\* 峻 让代o们 \* , V 正 \*  
 j k l 理 ,改革 6 理, B活指 Q方向, 加 Q W  
 l 康1, \* 理, 新C理, 民\*信 ,让我们h , W  
 定 。"这, j D 无比\*自豪。  
 67 2018级 ; 指{ E 理专 奋 \* 程,只]进 `W] 完-  
 \*EF深] 触,: kx~ , 名H 。.4567 大师B6习 " ; "c  
 "未 \*\* 康\*守 ,不 d,振奋信 ,激q新 程\*追梦活力,  
 、代赋 \* ! 将 如XA\*信 、D不 \* Y  
 外 A 67 2018级1 英A专 U 民族G大 \*新? 路Z奋  
 \*G 胜o示, l 树立正 \*三 , ! ( # )

# 艺术学院 2020 届美术学毕



《父亲gZ轮车》 - 锡



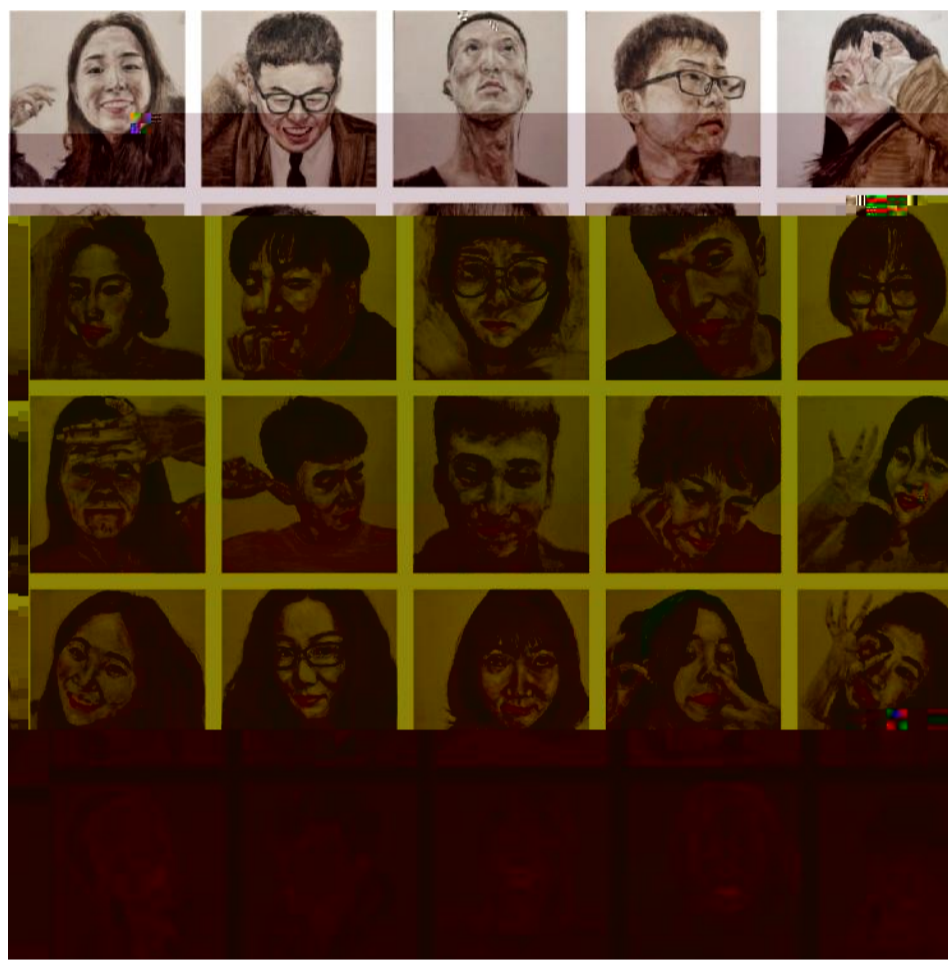
《逆行之美》 e 庆 gj



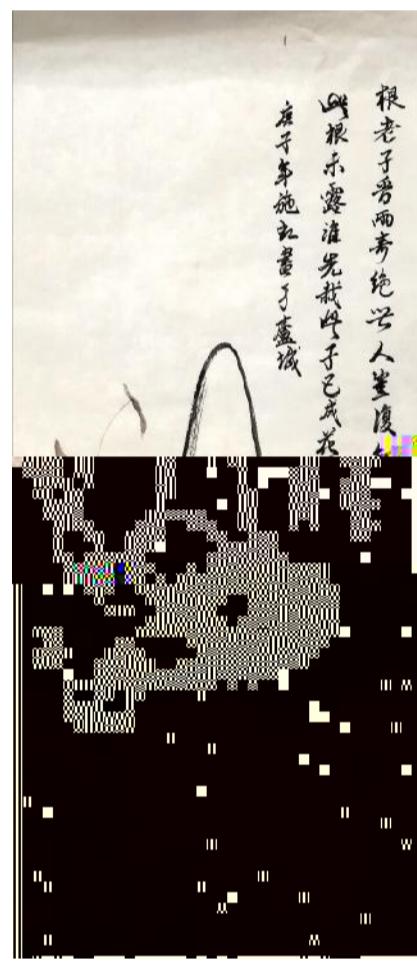
《没有一个春天不会来临》 - " {



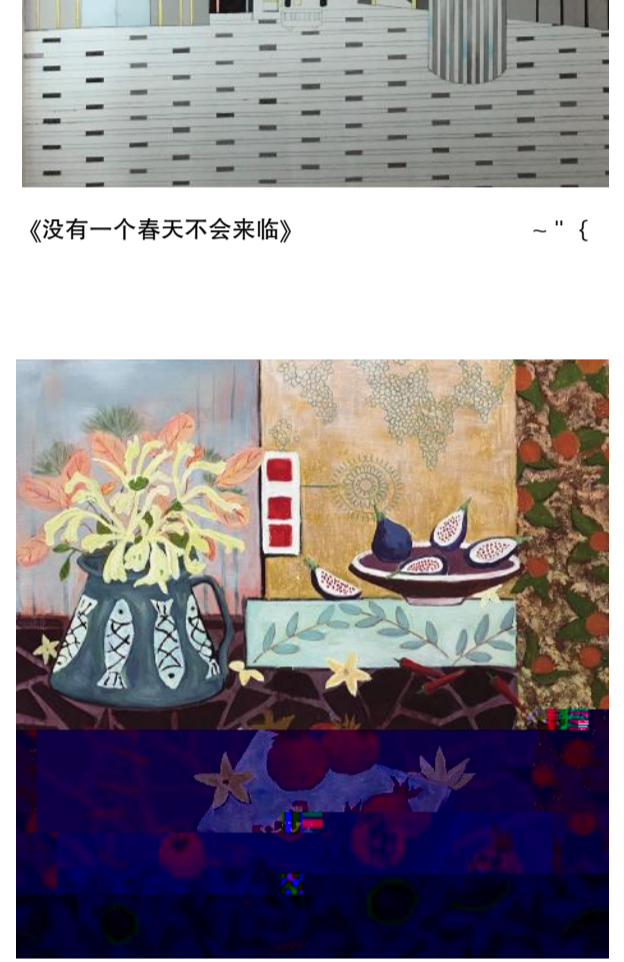
《缕》 薛宇G + t



《见证》 t 钰 yz {



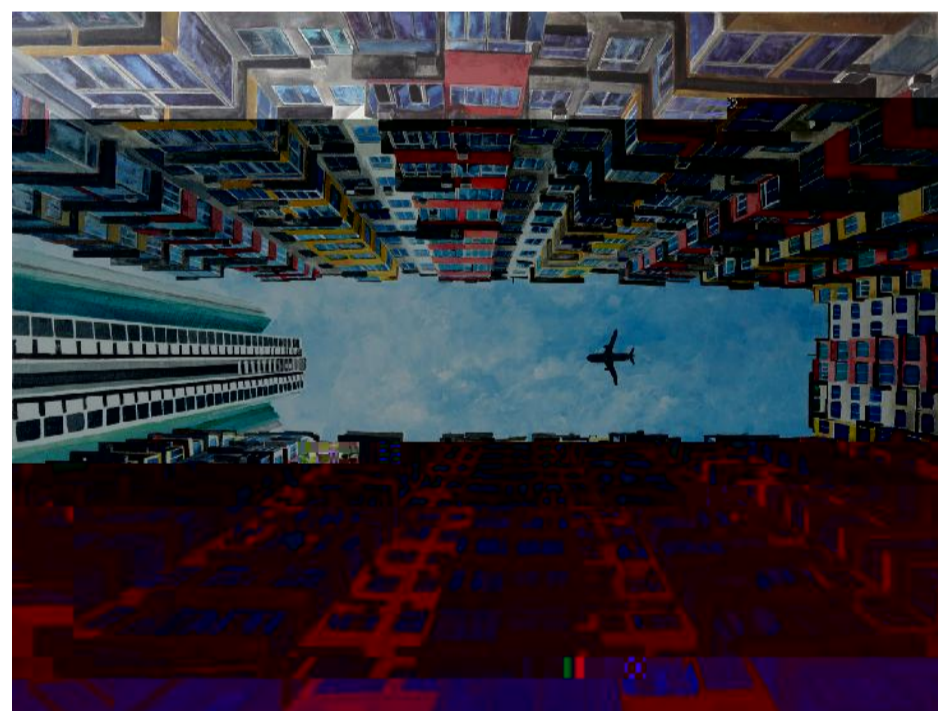
《田园野趣》 虹 vwx



《》 璐璐 | }



《寻踪觅迹·故乡》 恩 /rs



《特殊视角》 孙嘉蔚 o p



《泊船》 R 雯 q



《青春》 庄新宇 ;i



《盼“春”归》 代岳 kl



《你好,逆行者》 mn n



《青铜世界》 代 C \* u